

Montaż na suficie



1 Wywierć otwór na zamocowanie wieszaka.



2 Powieś profil główny.



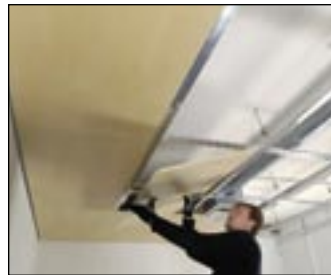
3 Połącz profile główne.



4 Zamontuj profile dystansowe co 1200 mm.



5 Zabezpiecz przed rozpięciem za pomocą wkręta samowierzącego.



6 Zamontuj panel.



7 Ułóż izolację z wełny mineralnej.



8 Oczyszcz panel.